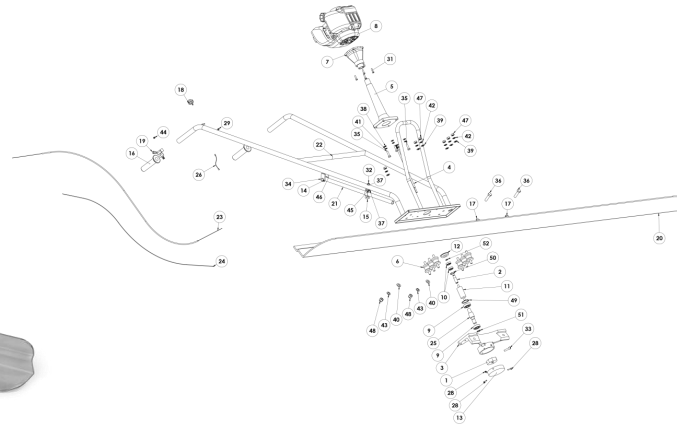


# MANUAL

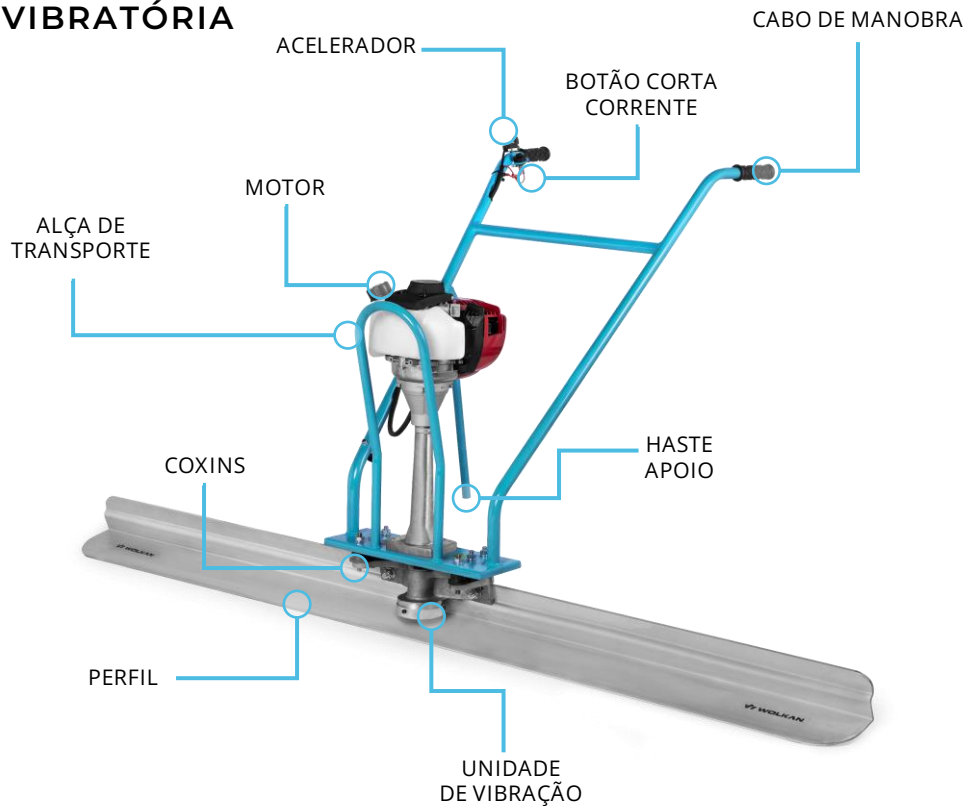
## PEÇAS E VISTA EXPLODIDA

RÉGUA VIBRATÓRIA MODELO VS: VIBRO STRIKE.



# RÉGUA VS RÉGUA VIBRATÓRIA

## VISÃO GERAL DO EQUIPAMENTO



## TERMOS DE GARANTIA DA MÁQUINA

ESTA MÁQUINA TERÁ SUA GARANTIA VÁLIDA SOMENTE SE:

- A) O CLIENTE LER ESTE MANUAL E REALIZAR E OPERAR AS MÁQUINAS CONFORME AS RECOMENDAÇÕES CONTIDAS NESTE;
- B) O CLIENTE LER ESTE MANUAL E REALIZAR A MANUTENÇÃO PREVENTIVA CONTIDA NO QUADRO DE MANUTENÇÃO DESTE MANUAL;
- C) O CLIENTE REALIZAR O “TERMO DE ACEITE DAS CONDIÇÕES DE GARANTIA”. O TERMO DE ACEITE DE GARANTIA DEVE SER PREENCHIDO NO SITE, E NECESSITA DE DADOS DO CLIENTE COMPRADOR, COMO O NÚMERO DE NOTA FISCAL DA MÁQUINA. O ACESSO DO TERMO DE GARANTIA PODE SER FEITO DE DUAS MANEIRAS:

ACESSO VIA LINK NA INTERNET: <https://wolkan.com.br/servicos-complementares/garantia/>

ACESSO VIA LEITURA DE “QR CODE” VIA CELULAR:



## ÍNDICE

VISÃO GERAL DO EQUIPAMENTO	2
TERMOS DE GARANTIA DO EQUIPAMENTO	3
1. VISTA EXPLODIDA GERAL RÉGUA VS - DESENHO	5
1.1 LISTA DE ITENS “1”	6
1.2 LISTA DE ITENS “2”	7
1.3 LISTA DE ITENS “3”	8
2.ONDE COMPRAR PEÇAS? VÍDEOS E ASSISTÊNCIA TÉCNICA	9

“ VERIFIQUE O ÍCONE AO LADO...

Nas páginas deste manual você vai encontrar sempre um ÍCONE para voltar ao índice de maneira rápida”.



**PERDIDO?**  
VOLTE AO ÍNDICE...  
CLIQUE AQUI



**CLIQUE AQUI**  
MANUAL INTERATIVO  
CLIQUE NA SEÇÃO  
DESEJADA...



## 1.1 VISTA EXPLODIDA GERAL RÉGUA VS. LISTA DE ITENS “1”.



LISTA DE ITENS 1 - RÉGUA VS			
Nº DO ÍTEM NO DESENHO	CÓDIGO	DESCRIÇÃO	QUANTIDADE
1	54100002	CONTRA-PESO - VS	1
2	54100020	TERMINAL DO EIXO RIGIDO - VS	1
3	54100008	BASE DE ALUMINIO - VS	1
4	54100104	EIXO RIGIDO USINADO 8MM - VS	1
5	54100007	SUPORTE DO MOTOR - VS	1
6	54100003	COXIM - VS	6
7	50150858	FLANGE GX35	1
8	40620011	MOTOR HONDA GX35 - VS	1
9	58250015	ROLAMENTO 6203Z - VIPR25/ 35/ 45/ 60/ 2ST/ 1000	2
10	90030226	ROLAMENTO 6001-ZZ C3 NTN/SNR	2
11	54100006	COXIM DE JUNÇÃO - VS	1
12	54100005	TAMPA BUCHA TECNIL - VS	1
13	54100013	TAMPA DA BASE - VS	1
14	54100030	BUCHA DE TECNIL DO APOIO DO CABO REGUA - VS	2
15	50040022	ABRACADEIRA DE 3/4 PRESILHA - VS	1
16	52700019	PUNHO SM57_PGS - VS	2

## 1.2 VISTA EXPLODIDA GERAL RÉGUA VS. LISTA DE ITENS “2”.



LISTA DE ITENS 2 - RÉGUA VS			
Nº DO ÍTEM NO DESENHO	CÓDIGO	DESCRIÇÃO	QUANTIDADE
17	54100004	BUCHA DO PERFIL - VS	2
18	52700029	BOTAO CORTA CORRENTE PG70_90_PV2000 - VS	1
19	52150028	ACELERADOR PG100 - VS	1
20	54150100	REGUA - VS - 3M	1
21	54100101	HASTE DE APOIO - VS	1
22	54100104	CABO DE MANOBRA VIBRO STRIKE - VS - 54100104	1
23	52700025	CABO DO ACCELERADOR_PG70_90_PV2000 - 52700025	1
24	52700030	CABO DO CORTA CORRENTE 1X1, 5MM_PG70_90 - 52700030	1
25	54100010	EIXO DO CONTRA PESO - VS	1
26	50010404	CHICOTE CORTA CORRENTE - VS	1
27	50010208	PARAFUSO ALLEN C/ CABECA CILÍNDRICA DIN912 - M4 x 16	1
28	50010144	PARAFUSO ALLEN C/ CABECA CILÍNDRICA DIN912 - M5 X 10	3
29	50010054	PARAFUSO ALLEN C/ CABECA CILÍNDRICA DIN912 - M5x20	1
30	50150091	PARAFUSO ALLEN C/ CABECA CILÍNDRICA DIN912 - M6 x 12	1
31	50010017	PARAFUSO ALLEN C/ CABECA CILÍNDRICA DIN912 - M6 x 20	4
32	50010238	PARAFUSO ALLEN C/ CABECA CILÍNDRICA M6X30	1
33	50010451	PARAFUSO ALLEN C/ CABECA CILÍNDRICA DIN912 - M8 x 30	1

### 1.3 VISTA EXPLODIDA GERAL RÉGUA VS. LISTA DE ITENS “3”.



LISTA DE ITENS 3 - RÉGUA VS			
Nº DO ÍTEM NO DESENHO	CÓDIGO	DESCRIÇÃO	QUANTIDADE
34	50010035	PARAFUSO SEXTAVADO DIN933 ZB - M8X45	1
35	50010005	PARAFUSO SEXTAVADO DIN933 ZB - M8X25	4
36	50010106	PARAFUSO SEXTAVADO DIN933 ZB - M12X45	2
37	50010096	ARRUELA LISA M6 - DIN125 - ZB	2
38	50010004	ARRUELA LISA M8 - DIN125 - ZB	4
39	50010011	ARRUELA LISA M10 - DIN125 - ZB	6
40	50010027	ARRUELA LISA M12 - DIN125 - ZB	2
41	50010043	ARRUELA DE PRESSAO M8 - DIN127 - ZB	4
42	50010045	ARRUELA DE PRESSAO M10 - DIN127 - ZB	6
43	50010138	ARRUELA DE PRESSAO M12 - DIN127 - ZB	2
44	50010098	PORCA PARLOCK DIN985 ZB - M5	1
45	50010038	PORCA PARLOCK DIN985 ZB - M6	1
46	50010063	PORCA PARLOCK DIN985 ZB - M8	1
47	50010020	PORCA SEXTAVADA DIN934 ZB - M10	6
48	50010026	PORCA PARLOCK DIN985 ZB - M12	2
49	50010037	ANEL SEEGER I40 DIN 472	1
50	50050969	ANEL SEEGER I28 DIN 472	1
51	50020070	ANEL ELASTICO E18 DIN 471	1
52	50020146	ANEL SEEGER E12 DIN 471	1

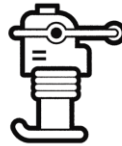


## 2. ONDE COMPRAR, VÍDEOS E ASSISTÊNCIA TÉCNICA

**FUNCIONALIDADE:** Clique nas IMAGENS ABAIXO para ser direcionado à nossas séries de vídeos de instrução, canais de venda e assistência.

### #dicasoperação

Nesta série você terá dicas de como operar corretamente seu equipamento



### #manutencao preventiva

Aprenda como realizar a manutenção preventiva de seu equipamento



### #dicasassistenciatecnica

Vídeos Série  
Assistência Técnica  
Wolkan



Esta série fornece para você alguns vídeos de como realizar alguns procedimentos importantes nos ajustes de equipamentos, como a fixação correia da placa PV 1500.

QUER COMPRAR PEÇAS?  
CLIQUE NA IMAGEM  
ABAIXO



ONDE ACHAR UM  
ASSISTENTE?  
CLIQUE NO MAPA  
ABAIXO



CLIQUE AQUI  
MANUAL INTERATIVO  
CLIQUE NA SEÇÃO  
DESEJADA...





Matriz/Fábrica

Novo Hamburgo, RS

Rua João Werno Erhart, 4691- B. Rincão

Cep: 93310-405

Novo Hamburgo-RS | Brasil

Fone: +55 (51) 3587-3044

E-mail: [wolkan@wolkan.com.br](mailto:wolkan@wolkan.com.br)

[www.wolkan.com.br](http://www.wolkan.com.br)



Instagram

Instagram: [@wolkan\\_oficial](https://www.instagram.com/wolkan_oficial)



CANAL

Wolkan equipamentos para  
compactação de solo e concreto

ACOMPANHE DE PERTO NOTÍCIAS,  
MATERIAL TÉCNICO E VÍDEOS SOBRE  
MÁQUINAS EM NOSSOS CANAIS DIGITAIS.  
APONTE A CÂMERA DE SEU CELULAR  
PARA O QR CODE ABAIXO...

