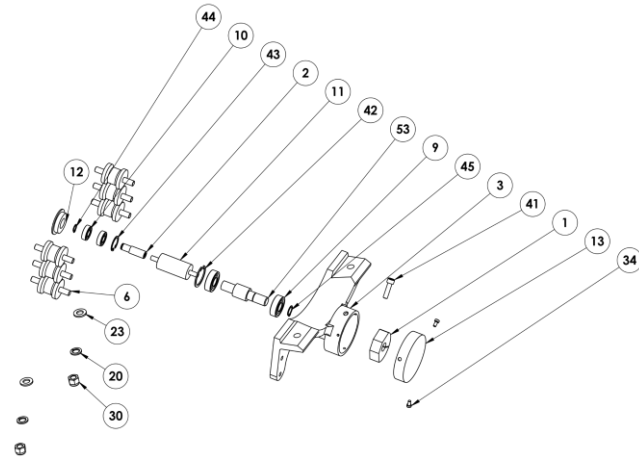


# MANUAL

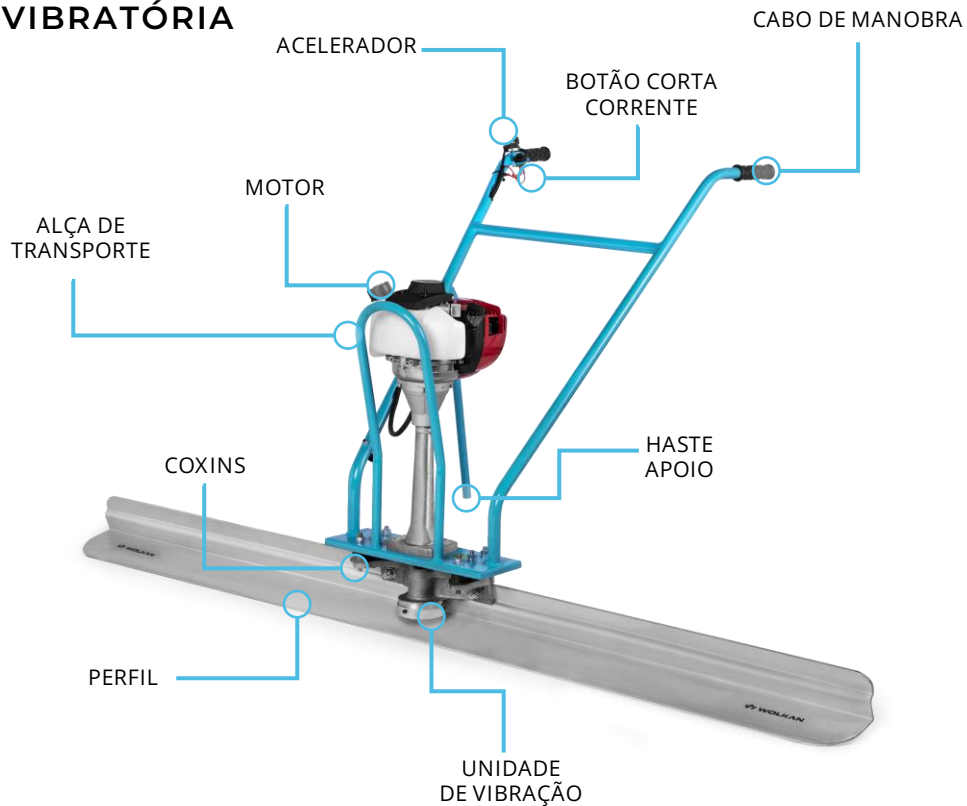
## PEÇAS E VISTA EXPLODIDA

RÉGUA VIBRATÓRIA MODELO VS: VIBRO STRIKE.



# RÉGUA VS RÉGUA VIBRATÓRIA

## VISÃO GERAL DO EQUIPAMENTO



## TERMOS DE GARANTIA DA MÁQUINA

ESTA MÁQUINA TERÁ SUA GARANTIA VÁLIDA SOMENTE SE:

- A) O CLIENTE LER ESTE MANUAL E REALIZAR E OPERAR AS MÁQUINAS CONFORME AS RECOMENDAÇÕES CONTIDAS NESTE;
- B) O CLIENTE LER ESTE MANUAL E REALIZAR A MANUTENÇÃO PREVENTIVA CONTIDA NO QUADRO DE MANUTENÇÃO DESTE MANUAL;
- C) O CLIENTE REALIZAR O “TERMO DE ACEITE DAS CONDIÇÕES DE GARANTIA”. O TERMO DE ACEITE DE GARANTIA DEVE SER PREENCHIDO NO SITE, E NECESSITA DE DADOS DO CLIENTE COMPRADOR, COMO O NÚMERO DE NOTA FISCAL DA MÁQUINA. O ACESSO DO TERMO DE GARANTIA PODE SER FEITO DE DUAS MANEIRAS:

ACESSO VIA LINK NA INTERNET: <https://wolkan.com.br/servicos-complementares/garantia/>

ACESSO VIA LEITURA DE “QR CODE” VIA CELULAR:



## ÍNDICE

VISÃO GERAL DO EQUIPAMENTO	2
TERMOS DE GARANTIA DO EQUIPAMENTO	3
1. VISTA EXPLODIDA GERAL RÉGUA VS - DESENHO	5
1.1 LISTA DE ITENS “1”	6
1.2 LISTA DE ITENS “2”	7
1.3 LISTA DE ITENS “3”	8
2.ONDE COMPRAR PEÇAS? VÍDEOS E ASSISTÊNCIA TÉCNICA	9

“ VERIFIQUE O ÍCONE AO LADO...  
Nas páginas deste manual você vai encontrar sempre um ÍCONE para voltar ao índice de maneira rápida”.



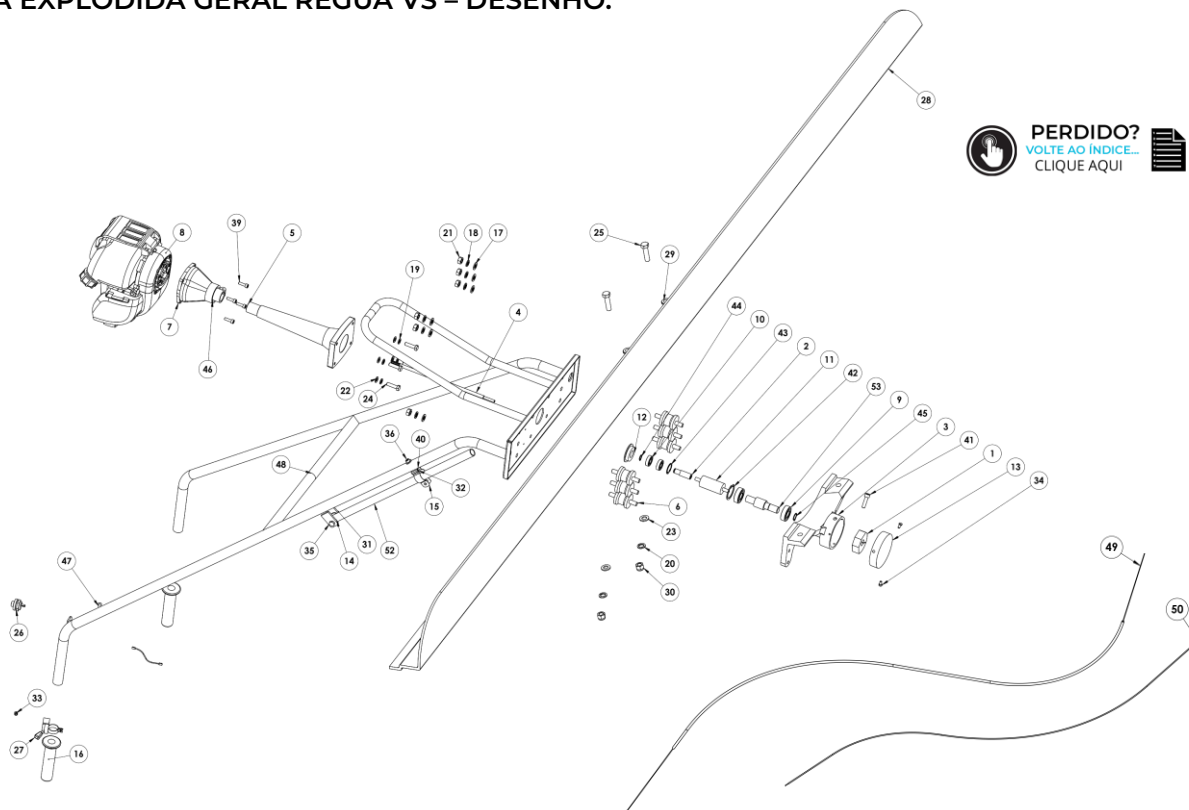
**PERDIDO?**  
VOLTE AO ÍNDICE...  
CLIQUE AQUI



**CLIQUE AQUI**  
MANUAL INTERATIVO  
CLIQUE NA SEÇÃO  
DESEJADA...



1. VISTA EXPLODIDA GERAL RÉGUA VS – DESENHO.



## 1.1 VISTA EXPLODIDA GERAL RÉGUA VS. LISTA DE ITENS “1”.



LISTA DE ITENS 1 - RÉGUA VS			
Nº DO ÍTEM NO DESENHO	CÓDIGO	DESCRIÇÃO	QUANTIDADE
1	54100002	CONTRA-PESO - VS	1
2	54100020	TERMINAL DO EIXO RIGIDO - VS	1
3	54100008	BASE DE ALUMINIO - VS	1
4	54100104	EIXO RIGIDO USINADO 8MM - VS	1
5	54100007	SUORTE DO MOTOR - VS	1
6	54100003	COXIM - VS - 54100003	6
7	CONSULTAR	SETOR DE PEÇAS	1
8	40620011	MOTOR HONDA GX35 - VS	1
9	58250015	ROLAMENTO 6203Z - VIPR25/ 35/ 45/ 60/ 2ST/ 1000	2
10	90030226	ROLAMENTO 6001-ZZ C3 NTN/SNR	2
11	54100006	COXIM DE JUNÇÃO - VS - 54100006	1
12	54100005	TAMPA BUCHA TECNIL - VS	1
13	54100013	TAMPA DA BASE - VS	1
14	54100030	BUCHA DE TECNIL DO APOIO DO CABO REGUA - VS	2
15	50040022	ABRACADEIRA DE 3-4 PRESILHA - VS	1
16	52700019	PUNHO SM57_PGS - VS	2

## 1.2 VISTA EXPLODIDA GERAL RÉGUA VS. LISTA DE ITENS “2”.



LISTA DE ITENS 2 - RÉGUA VS			
Nº DO ÍTEM NO DESENHO	CÓDIGO	DESCRIÇÃO	QUANTIDADE
17	50010011	ARRUELA LISA A10,5 - DIN125 - ZB	6
18	50010045	ARRUELA DE PRESSAO DIAM 10 - DIN127 - ZB	6
19	50010043	ARRUELA DE PRESSAO DIAM 8 - DIN127 - ZB	4
20	50010138	ARRUELA DE PRESSAO DIAM 12 - DIN127 - ZB	2
21	50010020	PORCA M10 - DIN934 - ZB	6
22	50010004	ARRUELA LISA A8,4 - DIN125 - ZB	6
23	50010027	ARRUELA LISA A13 - DIN125 - ZB	2
24	50010005	PARAFUSO SEXTAVADO M8X25	4
25	50010106	PARAFUSO SEXTAVADO M12X45	2
26	52700029	BOTAO CORTA CORRENTE PG70_ 90_PV2000 - VS	1
27	52150028	ACELERADOR PG100 - VS	1
28	54150100	PERFIL ALUMINIO - VS (3M)	1
29	54100004	BUCHA DO PERFIL - VS	2
30	50010026	PORCA SEXTAVADA PARLOCK M12	2
31	50010063	PORCA PARLOCK M8	1
32	50010038	PORCA PARLOCK M6	1
33	50010098	PORCA PARLOCK M5 (20022005)	1

### 1.3 VISTA EXPLODIDA GERAL RÉGUA VS. LISTA DE ITENS “3”.



LISTA DE ITENS 3 - RÉGUA VS			
Nº DO ÍTEM NO DESENHO	CÓDIGO	DESCRIÇÃO	QUANTIDADE
34	50010144	PARAFUSO ALLEN CABEÇA CHATA M5X10	3
35	50010035	PARAFUSO SEXTAVADO M8X45	1
36	50010238	PARAFUSO ALLEN C/ CABECA CILÍNDRICA M6X30	1
37	CONSULTAR	SETOR DE PEÇAS	1
38	CONSULTAR	SETOR DE PEÇAS	1
39	CONSULTAR	SETOR DE PEÇAS	4
40	CONSULTAR	SETOR DE PEÇAS	2
41	50010451	PARAFUSO ALLEN M8X30 - DIN912 - GEOM	1
42	50010037	ANEL SEEGER I40	1
43	50050969	ANEL SEEGER I28 (25035026)	1
44	50020146	ANEL SEEGER E12 DIN 471	1
45	50020070	ANEL ELASTICO E18	1
46	CONSULTAR	SETOR DE PEÇAS	1
47	50010174	PARAFUSO ALLEN CABEÇA ESCARIADA M5X30	1
48	54100104	CABO DE MANOBRA VIBRO STRIKE - VS	1
49	52700025	CABO DO ACELERADOR_PG70_90_PV2000	1
50	52700030	CABO DO CORTA CORRENTE 1X1,5MM_PG70_90 - VS	1,1



## 2. ONDE COMPRAR, VÍDEOS E ASSISTÊNCIA TÉCNICA

**FUNCIONALIDADE:** Clique nas IMAGENS ABAIXO para ser direcionado à nossas séries de vídeos de instrução, canais de venda e assistência.

### #dicasoperação

Nesta série você terá dicas de como operar corretamente seu equipamento



### #manutencao preventiva

Aprenda como realizar a manutenção preventiva de seu equipamento



### #dicasassistenciatecnica

Vídeos Série  
Assistência Técnica  
Wolkan



Esta série fornece para você alguns vídeos de como realizar alguns procedimentos importantes nos ajustes de equipamentos, como a fixação correia da placa PV 1500.

QUER COMPRAR PEÇAS?  
CLIQUE NA IMAGEM  
ABAIXO



ONDE ACHAR UM  
ASSISTENTE?  
CLIQUE NO MAPA  
ABAIXO



CLIQUE AQUI  
MANUAL INTERATIVO  
CLIQUE NA SEÇÃO  
DESEJADA...





Matriz/Fábrica

Novo Hamburgo, RS

Rua João Werno Erhart, 4691 | B. Rincão  
Cep: 93310-405 | Novo Hamburgo | RS |  
Brasil

Fone: +55 (51) 3587-3044

E-mail: [wolkan@wolkan.com.br](mailto:wolkan@wolkan.com.br)

[www.wolkan.com.br](http://www.wolkan.com.br)



Instagram

Instagram: [@wolkan\\_oficial](https://www.instagram.com/wolkan_oficial)



CANAL

Wolkan equipamentos para  
compactação de solo e concreto

ACOMPANHE DE PERTO NOTÍCIAS,  
MATERIAL TÉCNICO E VÍDEOS SOBRE  
MÁQUINAS EM NOSSOS CANAIS DIGITAIS.  
APONTE A CÂMERA DE SEU CELULAR  
PARA O QR CODE ABAIXO...

